

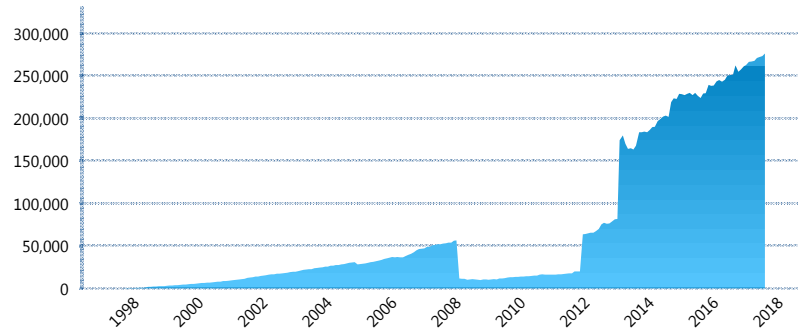
I. INFORMACIÓN FINANCIERA

I) Detalles del Fondo

Detalles del Fondo	
Razón Social	Siefore XXI Banorte Consolida, S.A. de C.V.
Inicio de Operaciones	30/01/1998
Tipo de Fondo	Básica
Clave Bolsa	XXINTE2
Activos Administrados *	276,199
ISIN	MX54XX060022
Comisión Anual	1.00%
Administrador	Afore XXI Banorte, S.A. de C.V.
Director General	Mtro. Juan Manuel Valle Pereña
Presidente del Consejo	C. Fernando Solís Soberón

Activos Administrados *

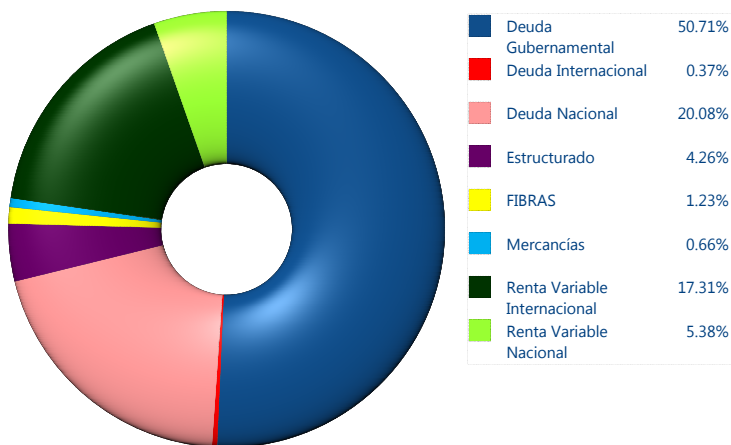
\$276,199



*Cifras en millones de pesos

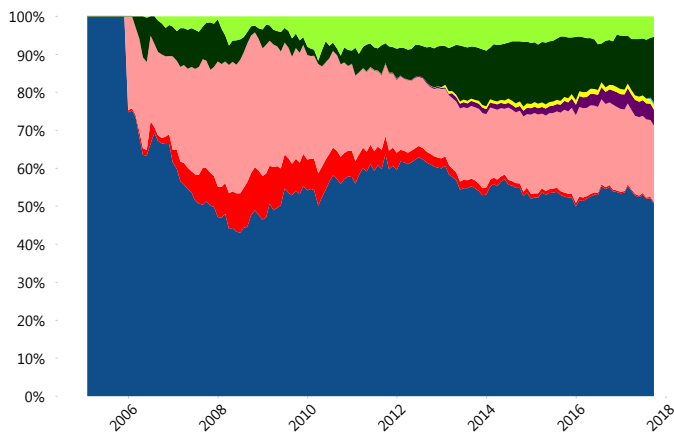
Contiene el efecto de fusiones, cortes transversales y transferencias por edad. Para mayor información consultar: <http://www.consar.gob.mx/gobmx/Aplicativo/Factsheets/EC/ECSAR.pdf>

II) Inversiones



Tipo de Instrumento		XXI-Banorte (...)	Sistema Básicas 2**
Renta Variable Nacional	Renta Variable Nacional	5.38%	5.91%
	Total	5.38%	5.91%
Renta Variable Internacional	Renta Variable Internacional	17.31%	13.83%
	Total	17.31%	13.83%
Mercancías	Mercancías	0.66%	0.29%
	Total	0.66%	0.29%
FIBRAS	FIBRAS	1.23%	2.02%
	Total	1.23%	2.02%
Estructurado	Estructurados	4.26%	4.48%
	Total	4.26%	4.48%
Deuda Nacional	Aerolíneas	0.00%	0.01%
	Alimentos	0.06%	0.37%
	Automotriz	0.00%	0.10%
	Banca de Desarrollo	1.88%	2.01%
	Bancario	1.11%	1.47%
	Bebidas	0.56%	0.72%
	Cemento	0.04%	0.04%
	Centros Comerciales	0.15%	0.07%
	Consumo	0.31%	0.33%
	Deuda CP	0.00%	0.00%
	Empresas Productivas del Estado	3.79%	3.02%
	Estados	0.95%	0.69%
	Europesos	3.93%	3.39%
	Grupos Industriales	0.31%	0.58%
	Infraestructura	1.57%	3.28%
	Otros	0.85%	1.00%
	Papel	0.05%	0.13%
	Serv. Financieros	0.59%	0.43%
	Siderúrgica	0.00%	0.00%
	Telecom	1.43%	1.38%
Transporte	0.22%	0.48%	
Vivienda	2.29%	1.80%	
Total	20.08%	21.28%	
Deuda Internacional	Deuda Internacional	0.37%	1.04%
	Total	0.37%	1.04%
Deuda Gubernamental	BONDES	0.21%	0.57%
	BONOS	12.23%	12.07%
	BPA182	0.00%	0.00%
	CBIC	3.99%	3.77%
	CETES	2.32%	6.49%
	REPORTO	1.71%	1.72%
	UDIBONO	29.06%	25.68%
	UMS	1.19%	0.83%
	Total	50.71%	51.14%
	Total	100.00%	100.00%

Evolución de Inversiones



**Considera las inversiones de todo el grupo de SIEFORES Básicas 2
Cifras al cierre de septiembre de 2017

III) Desempeño

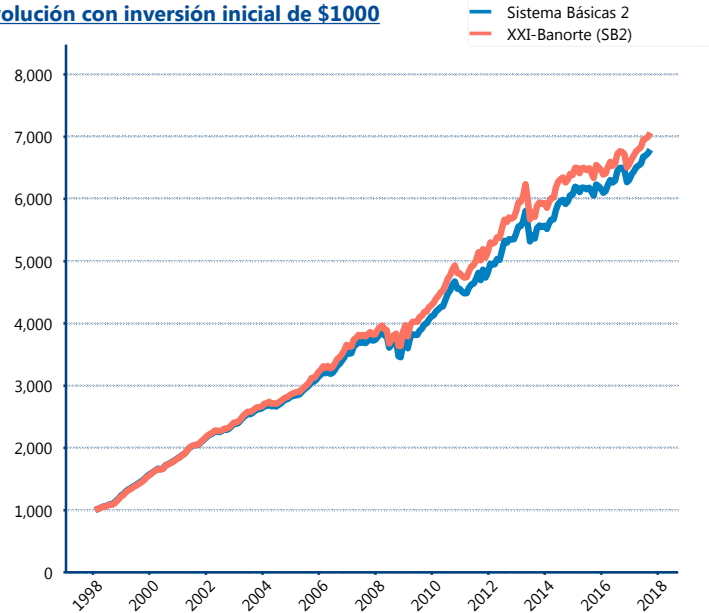
Rendimiento Bolsa

Tipo	XXI-Banorte (SB2)	Sistema Básicas 2
1 año	4.57%	4.54%
2 años	5.55%	5.89%
3 años	4.06%	4.66%
5 años	4.27%	4.77%
Histórico	10.61%	10.41%

Indicador de Rendimiento Neto

Siefore	IRN %
Profuturo (SB2)	6.26%
SURA (SB2)	5.78%
Coppel (SB2)	5.58%
Banamex (SB2)	5.43%
PensionISSSTE (SB2)	4.97%
Metlife (SB2)	4.80%
Azteca (SB2)	4.70%
XXI-Banorte (SB2)	4.58%
Principal (SB2)	4.50%
Inbursa (SB2)	4.37%
Invercap (SB2)	3.75%
Promedio Simple	4.98 %
Promedio Ponderado	5.15 %

Evolución con inversión inicial de \$1000



Construido con el precio de la Siefore registrado en la Bolsa Mexicana de Valores

IV) Medidas de sensibilidad y riesgos

Evolución del Plazo Promedio Ponderado

